

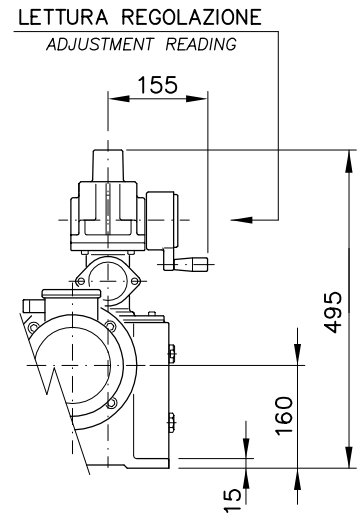
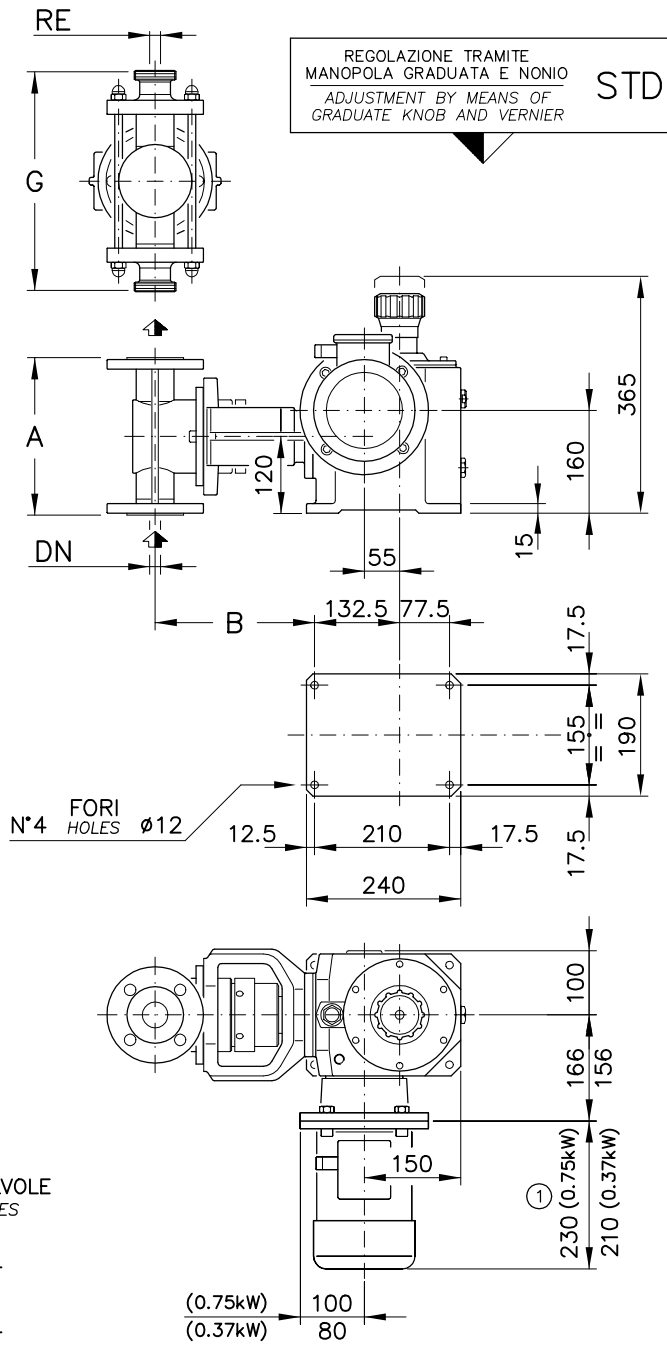
POMPA DOSATRICE A PISTONE TIPO LK
 PLUNGER METERING PUMP TYPE LK
 REGOLAZIONE MANUALE

TAVOLA 4510	REV. 0	LINGUA I/E
SOSTITUISCE IL 1597-R.4	DATA 01/2000	

MANUAL ADJUSTMENT

OVERALL DRAWING

REV. MODIFICHE
 CONTR. DATA
 DISEGNATO
 CONTROLLATO ORIGINALE IN ROSSO
 DISTRIBUZIONE
 LEIT/PROC. 22.04.97
 QUESTO DISEGNO APPARTIENE ALLA OBL S.R.L. NESSUNA PARTE DI QUESTO DOCUMENTO PUO' ESSERE MODIFICATA, PRESTATATA, RIPRODOTTA O COPIATA (INTERAMENTE O IN PARTE) - THIS DRAWING IS THE PROPERTY OF OBL S.R.L. NO PART OF THIS DOCUMENT MAY BE MODIFIED, LOANED, REPRODUCED NOR COPIED (WHOLE OR IN PART)



REGOLAZIONE TRAMITE OROLOGIO GRAVITAZIONALE
 ADJUSTMENT BY MEANS OF GRAVITATIONAL WATCH
G-GS

- CORSA STROKE 30 mm
- CORSE/1' STROKES/1' 60-82-100-120
- PESO INDICATIVO APPROXIMATE WEIGHT 40÷70Kg ②
- FLANGE UNI 2223/29 - PN10 AARH200
 FLANGES ANSI B16.5 - 150RF AARH200
- ATTACCHI ALIMENTARI FOOD IND. CONNECTIONS DIN 11851
- MOTORI CVE UNEL-MEC 0.37-0.75kW 4Poli
 MOTORS 230/400/3/50Hz IP55 C.I.F IEC38
- CON MOTORE EExd WITH EExd MOTOR ① = 290 ② = +15Kg

- DV: DOPPIE VALVOLE
 DOUBLE VALVES
- TL: UNI PN40
 ANSI 300RF
- TN: UNI PN100
 ANSI 600RF

LK	AISI-316									PVC			PVDF			DN UNI 2223/29		DN ANSI B 16.5	
	A	A DV	A DVTN	B	B TL	B TN	G	G DV	RE DN	A	A DV	B	A	A DV	B	AISI-316 PN40	PVC/PVDF PN10	AISI-316 150RF	PVC/PVDF 150RF
10	-	156	170	-	243	243	-	-	-	-	-	-	-	-	-	15	15	1/2"	1/2"
15	-	156	170	-	243	243	-	-	-	-	-	-	-	-	-	15	15	1/2"	1/2"
20	-	156	170	-	243	243	-	-	-	-	-	-	-	-	-	15	15	1/2"	1/2"
25	-	179	193	-	243	243	-	-	-	-	190	228	-	-	228	15	15	1/2"	1/2"
30	-	200	212	-	267	267	204	260	20	224	298	233	224	-	233	20	20	3/4"	3/4"
40	157	226	-	243	267	-	217	286	20	224	298	233	224	-	233	20	20	3/4"	3/4"
50	175	255	-	248	267	-	253	333	25	228	312	233	228	-	233	25	25	1"	1"
65	189	269	-	248	273	-	267	347	25	228	312	238	228	-	238	25	25	1"	1"
80	245	379	-	248	-	-	345	479	40	310	426	248	310	-	248	40	40	1-1/2"	2"
100	269	403	-	248	-	-	369	503	40	334	450	248	334	-	248	40	40	1-1/2"	2"