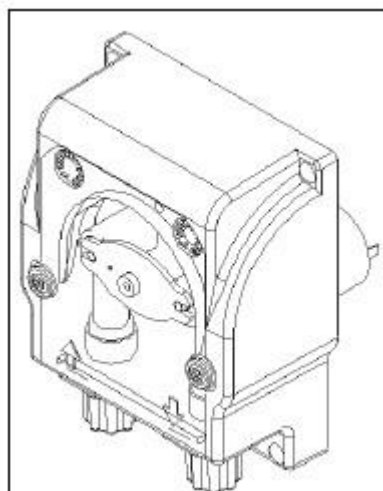


Návod na instalaci peristaltického čerpadla IPCR6 – IPCR10 - MP2



Upozornění:

Přečtěte si prosím pozorně níže uvedené pokyny. Poskytnout vám potřebné informace nezbytné pro instalaci, používání a údržbu.

- Jakmile obdržíte čerpadlo, zkontrolujte celistvost čerpadla a všech jeho součástí, pokud existují anomálie, konzultujte prosím nejprve s kvalifikovaným personálem.
- Tuto příručku pečlivě uchovejte pro potřeby konzultace oprav, opětovného připojení, obsluhy čerpadla apod..
- Před instalací čerpadla se ujistěte, že: elektrické údaje uvedené na štítku čerpadla odpovídají podmínkám vašeho elektrického rozvodu.
- Nepoužívejte čerpadlo, pokud máte mokré ruce nebo nohy.
- Nenechávejte zařízení vystaveno působení venkovního prostředí.
- Zařízení musí obsluhovat kvalifikovaní pracovníci.
- V případě nesprávné funkce spínače čerpadlo vypněte a kontaktujte naši technickou pomoc s žádostí o opravu.
- Pro správnou funkci je nutné použít originál náhradní díly a originální příslušenství. Výrobce odmítá jakoukoli odpovědnost v souvislosti e škodami kvůli neoprávněné manipulaci nebo použití neoriginálního náhradního dílu, dílů a příslušenství.
- Elektrický rozvod musí být ve shodě s pravidly země, kde je připojení čerpadla realizováno.

Teplota v místnosti nesmí přesáhnout 40 ° C minimální teplota závisí na chemické látce, která musí zůstat v kapalném stavu.

Konstrukční normy:

Naše čerpadla jsou postavena podle aktuální obecné normy a vybavené značkou CE v souladu s normou následující evropské směrnice:

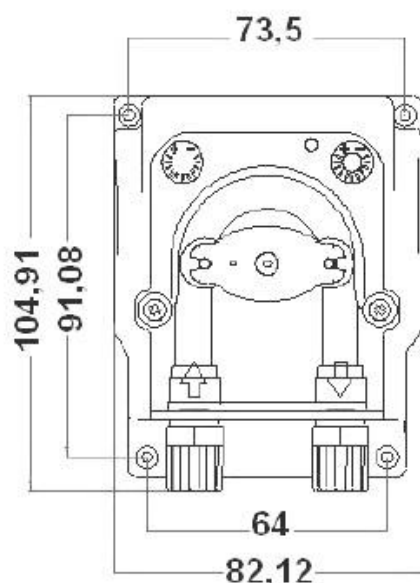
- Č. 89/336 / CEE týkající se „elektromagnetické kompatibility “
- Č. 73/23 / CEE týkající se „nízkého napětí“, jakož i následná úprava č. 93/68 / CEE

Za účelem získání vysoké spolehlivosti a trvalého fungování čerpadla je nutné pozorně sledovat naši příručku zejména v odkazu na údržbu.

Výrobce odmítá veškerou odpovědnost ve vztahu k jakýmkoliv zásahům do zařízení od neodborného personálu.

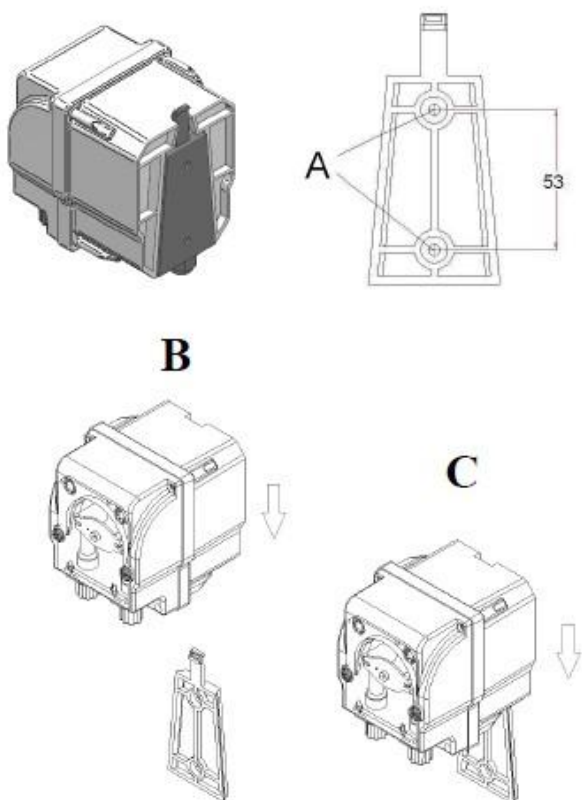
Montáž

MP2-P



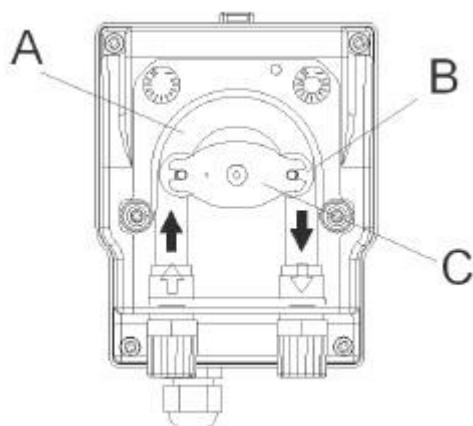
Namontujte čerpadlo na svislou plochu pomocí 4 upevňovacích bodů zobrazených na obrázku tak, aby hlava čerpadla zůstala vždy ve svislé poloze +/- 15 °. Toto čerpadlo je zvláště vhodné pro instalaci uvnitř vodotěsných panelů.

MP2-B



Na stěně vytvořte 2 otvory, kam chcete čerpadlo upevnit. Tyto 2 otvory musí být ve vzdálenosti 53 mm ve svislé poloze. Upevněte držák na zeď šrouby a hmoždinkami dodané sady příslušenství. Zasuňte čerpadlo do držáku jako na obrázcích B a C (až do okamžiku zacvaknutí pojistky) a vyzkoušejte stabilitu upevnění.

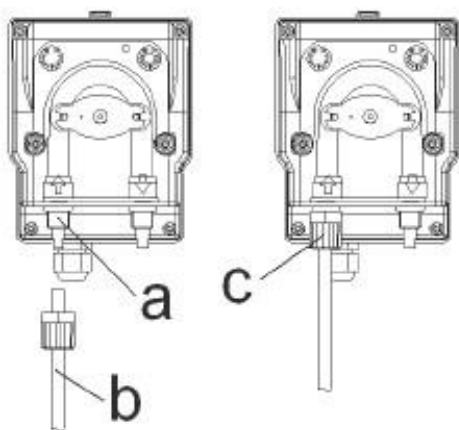
Princip funkce čerpadla



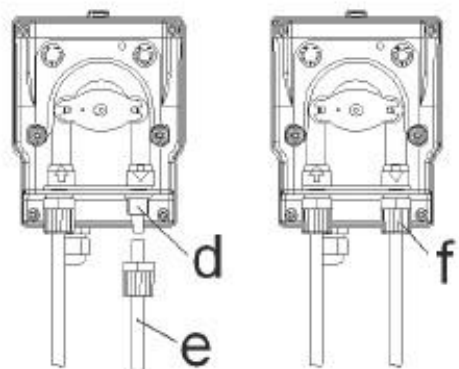
Princip fungování peristaltického čerpadla je založen na stlačení a uvolnění hadice (A) válečky (B) při otáčení držáku válečků (C). Dvojitě působení tlaku a uvolnění hadice vytváří podélnou sací sílu hadice, která nasává chemikálii a tlačí ji na výstup. Průtok závisí na rychlosti otáčení motoru a na průměru hadice.

Připojení hadiček

POZOR ! Snažte se udržovat sací i výtlačnou hadici co nejpříměji, vyhýbejte se zbytečným ohybům.



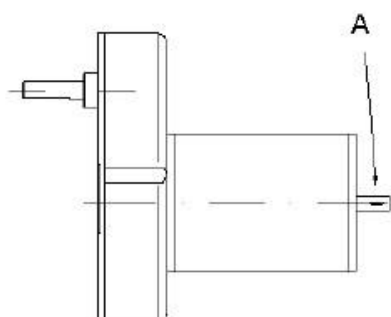
Sání: Připojte sací hadičku (b) k sacímu hrdlu (a).
Utáhněte matici (c).



Výtlač: Připojte výtlačnou hadičku (e) k výstupnímu hrdlu (d). Utáhněte matici (f).

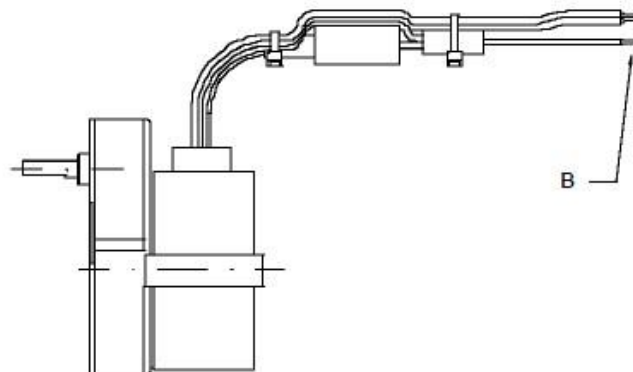
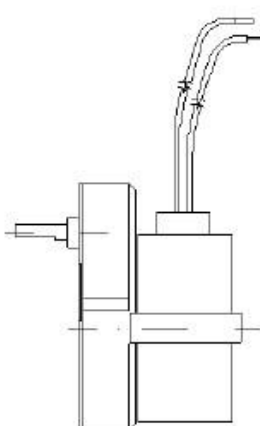
Elektrické připojení

MP2-P

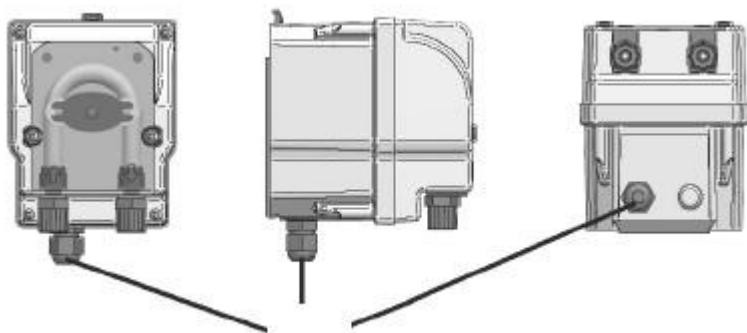


Stejnoseměrný model: Připojte napájení ke kontaktům motoru (A).

Model pro střídavý proud: Připojte napájení k vodičům (B)



MP2-B



Elektrický kabel pro napájení čerpadla je veden z čerpadla v místě znázorněném na obrázku.

Údržba

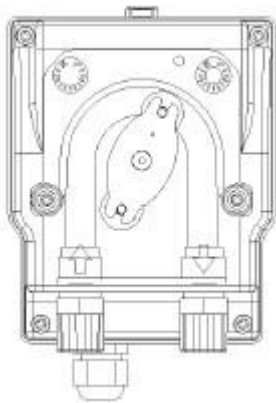
Obecné poznámky k údržbě

Pravidelná údržba je nezbytná, pokud musí čerpadlo dlouhodobě poskytovat dobrý servis.

Je třeba přísně dodržovat následující rady:

- Pravidelně kontrolujte hladinu nádrže na chemikálie, abyste zabránili tomu, aby čerpadlo fungovalo bez kapaliny.
- Zkontrolujte sací a výtlačné hadice, ve kterých by přítomnost nečistot mohla způsobit poškození hadice hlavy čerpadla a/nebo nízký průtok.
- Pravidelně kontrolujte funkčnost čerpadla, zejména pokud dává agresivní chemikálie a stav filtru instalovaného před čerpadlem, jehož zanesení může snížit průtok.

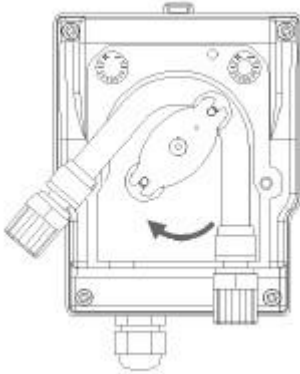
Uskladnění čerpadla



Pokud chcete čerpadlo skladovat (například v zimě) musíte chránit peristaltickou hadici. Doporučuje se před uskladněním dávkovat čistou vodu tak, aby v pracovní hadičce nebyly přítomny chemikálie když je čerpadlo uloženo.

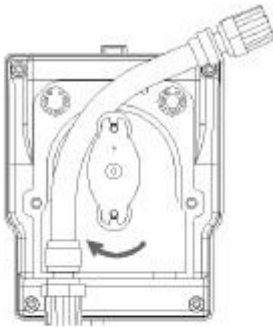
Otočte držák válečku ve směru hodinových ručiček do polohy na obrázku. Nenechávejte stlačenou hadici poblíž sací nebo výtlačné části.

Výměna pracovní hadičky

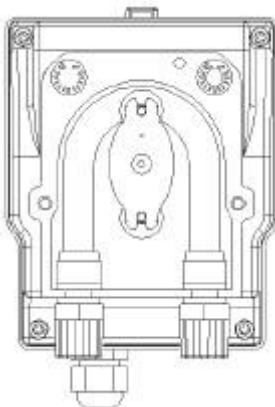
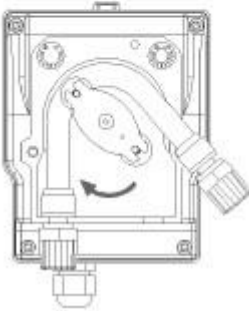


Odstraňte průhledný kryt odšroubováním dvou šroubků na čelním krytu.

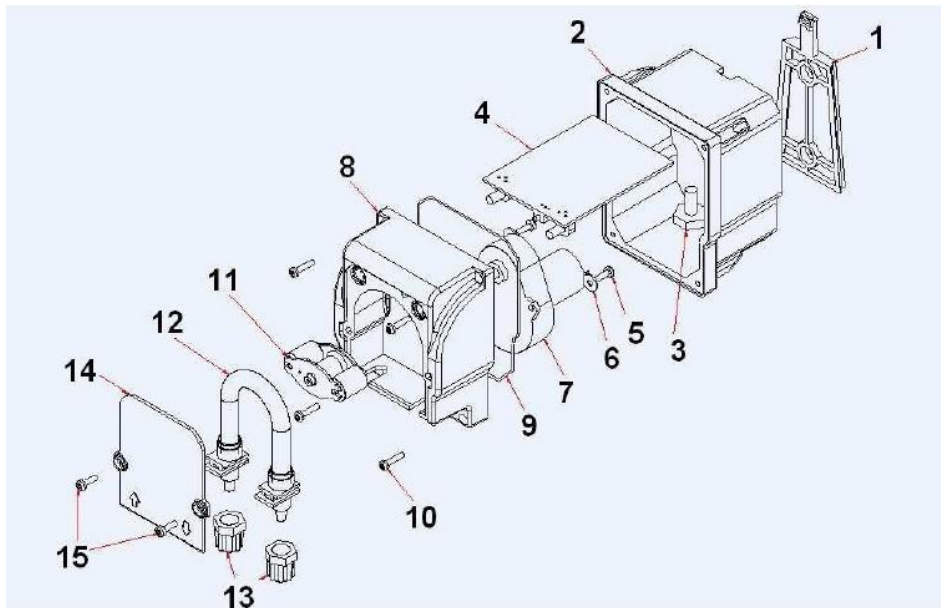
Starou hadičku uvolněte z levého konektoru a otáčením držáku válečku ve směru kruhové šipky hadici uvolněte až k pravému konektoru.



Při nasazování nové hadičky vložte levý konektor do příslušného pouzdra a ověřte zda jeho kruhová část zaujme polohu směrem k zadní části pumpy. Otočte ve směru hodinových ručiček držák válečku tak, aby hadičku usadil do přirozené polohy v hlavě čerpadla.



Vložte pravý konektor do příslušného pouzdra a připevněte kryt přišroubováním dvou šroubů.



Pos	Descrizione/ Description	Codice/Code
1	Supporto pompa /Pump's bracket	00.010.800
2	Cassa peristaltica /Peristaltic box	00.010.100
3	Pressacavo PG7/ Cable gland PG7	00.050.000
4	Circuito MP2-R / Circuit MP2-R Circuito MP2-C / Circuit MP2-C Circuito MP2-T / Circuit MP2-T	00.001.000 00.001.001 00.001.002
5	Vite M3x20/ M3x20 screw	00.034.002
6	Rondella piana 3x12x1/Plain washer 3x12x1	00.037.000
7	Motore(specificare tensione e portata) / Motor (specify power supply and flow)	
8	Testa peristaltica /Peristaltic head	11.010.002
9	OR 100 x 2 NBR	00.027.006
10	Vite autofilettante TC+ 2,9x16/self-trthreading screw TC+2,9x16	00.030.003
11	Portarullini completo / Complete roller holder	11.010.401
12	Tubo peristaltica /Peristaltic hose	11.005.002
12+13	Tubo peristaltica completo / Complete peristaltic hose	11.005.003
13	Ghiera / Nipple	00.014.000
14	Vetrino peristaltica / Peristaltic pump head cover	00.010.302
15	Vite M 3x8 / M 3x8 Screw	00.034.000

