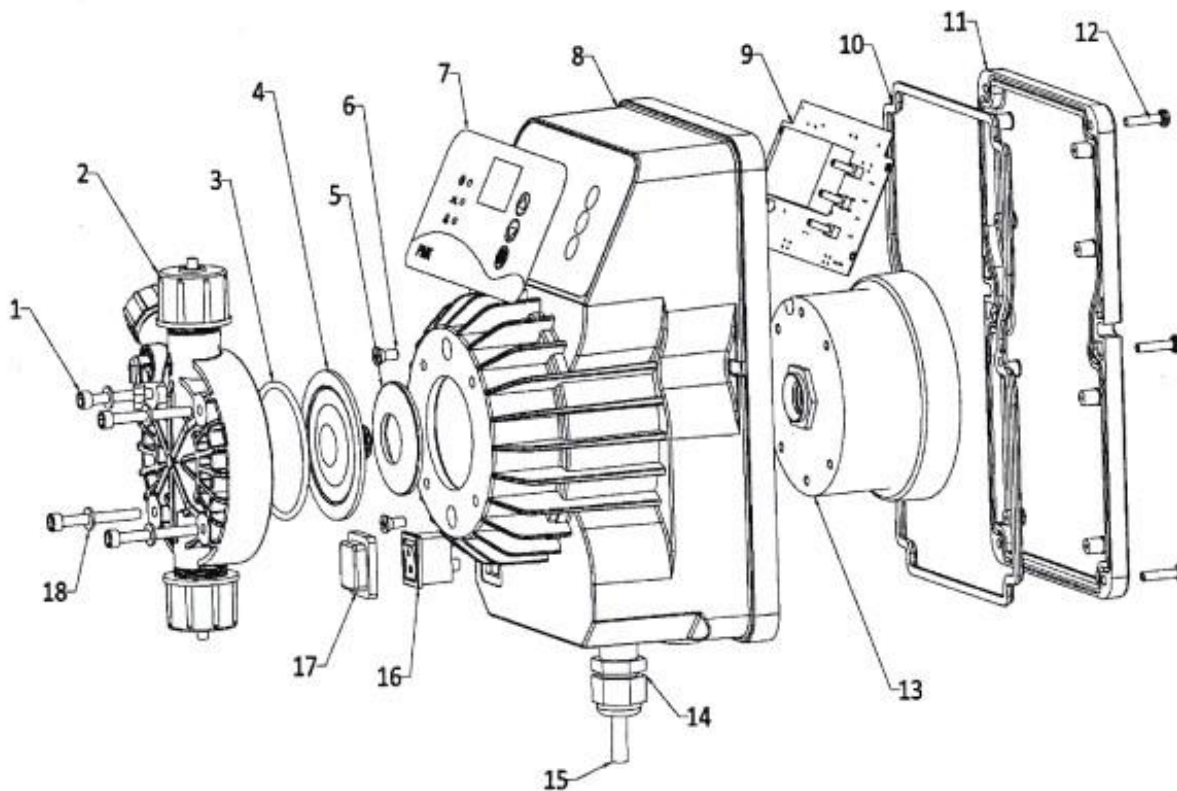




**ING. MARTIN UHROVIČ**  
Velkomoravská 120 69618 LUŽICE CZ  
IČO: 66625181 DIČ: CZ7205104302

tel.: +420 603 428891  
e-mail: [info@imu.cz](mailto:info@imu.cz)  
[www.imu.cz](http://www.imu.cz)

# **Návod na výměnu membrány dávkovacího čerpadla PMK, PMplus, PMi a PME**



### Demontáž membrány:

1/ Před zahájením práce se ujistěte, že v sací a výtlačné hadičce není kapalina pod tlakem a/nebo kapalina o vysoké teplotě!

2/ Odšroubujte pomocí imbusového šroubováku šrouby pos.1 umístěné po obvodu dávkovací hlavy.

3/ Stáhněte dávkovací hlavu pos.2 z čerpadla.

4/ Uchopte membránu pos.4 za její okraj a vyšroubujte ji proti směru hodinových ručiček.

## **Montáž membrány:**

- 1/ Očistěte dosedací plochu membrány a dávkovací hlavy.
- 2/ Otáčením po směru hodinových ručiček našroubujte membránu pos.4 až do úplného dosednutí a dostatečného dotažení.
- 3/ Zkontrolujte zda je těsnění pos.3 v bezvadném stavu, na svém místě a ve správné pozici.
- 4/ Nasad'te dávkovací hlavu pos.2 na čerpadlo. Dbejte na správný směr průtoku ventilovými tělesy. Odvzdušňovací ventil musí být nahoře.
- 5/ Nasad'te všechny šrouby pos.1 po obvodu dávkovací hlavy pos.2 a provádějte imbusovým šroubovákem postupné dotahování střídavě vždy dvou protilehlých šroubů. Nedotahujte šrouby příliš – hrozí prasknutí plastové hlavy!
- 6/ Proved'te zkušební běh čerpadla. Začněte s nastavením na 0% a postupně zvyšujte na 100%. Dbejte zvýšené opatrnosti a průběžně kontrolujte zda nedochází k úniku kapaliny!
- 7/ Pokud dochází k úniku kapaliny mezi membránou pos.4 a těsněním pos.3 proved'te další dotažení šroubů pos.1 viz. 5/