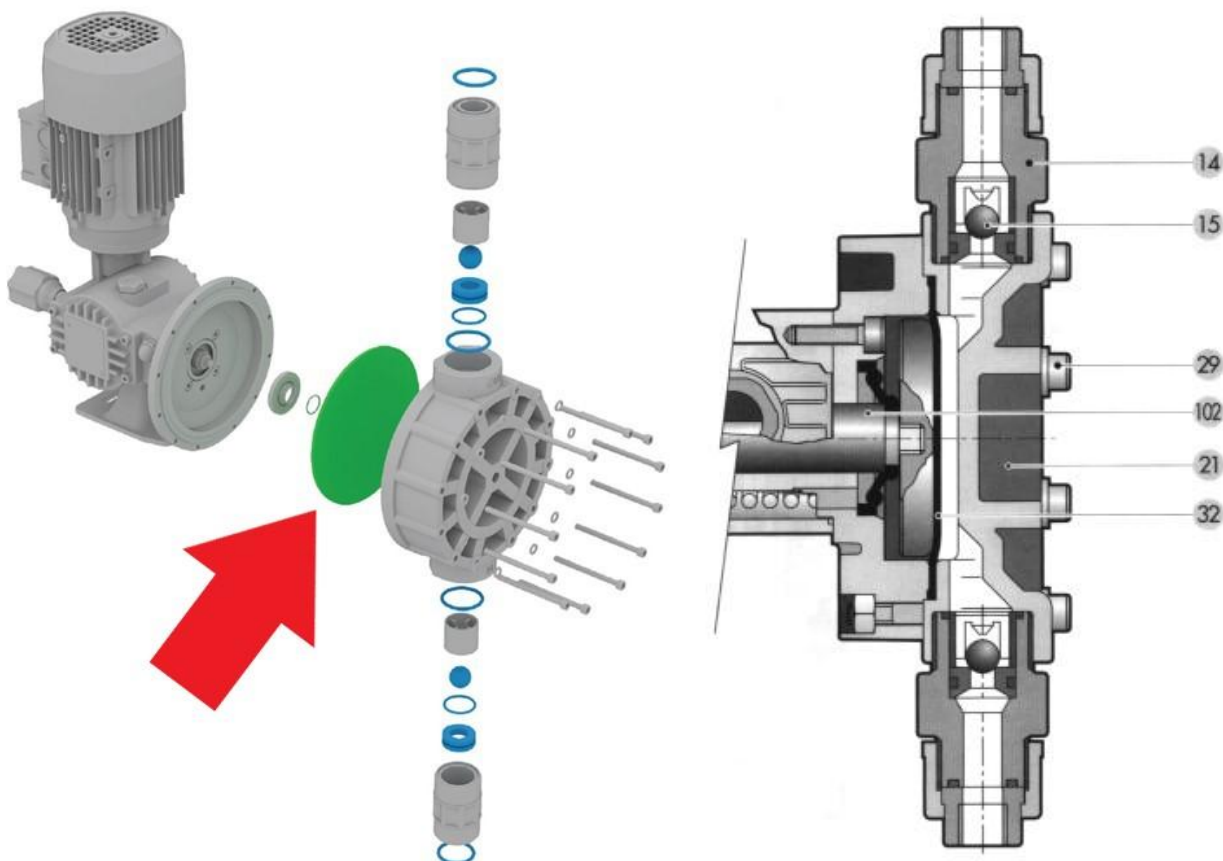




ING. MARTIN UHROVIČ
Velkomoravská 120 69618 LUŽICE CZ
IČO: 66625181 DIČ: CZ7205104302

tel.: +420 603 428891
e-mail: info@imu.cz
www.imu.cz

Návod na výměnu membrány dávkovacího čerpadla OBL série M, MB, MC, MD, MRB, MRC, MRD



Demontáž membrány:

- 1/ Před zahájením práce se ujistěte, že v sacím a výtlačném potrubí není kapalina pod tlakem a/nebo kapalina o vysoké teplotě!
- 2/ Odpojte sací a výtlačné potrubí od čerpadla. Povolování převlečných matic u plastového provedení provádějte šetrně. Dbejte zvýšené opatrnosti na kapalinu vytékající z potrubí. Zvláště v případě dávkování agresivních chemikálií.
- 3/ Odšroubujte pomocí imbusového šroubováku šrouby pos.29 umístěné po obvodu dávkovací hlavy.
- 4/ Stáhněte dávkovací hlavu pos.21 z čerpadla.
- 5/ Uchopte membránu pos.32 za její okraj a vyšroubujte ji proti směru hodinových ručiček. V případě, že dojde k protáčení provedte omezení protáčení nastavením průtoku na 0%.

Doporučujeme provést preventivní výměnu těsnění posuvové tyče pos.136+137 viz. samostatný návod

Montáž membrány:

1/ Očistěte vnitřek a dosedací plochu komory membrány a dávkovací hlavy. Vzájemné bezchybné dosednutí membrány a dosedacích ploch je nezbytné pro správnou těsnicí funkci membrány!

2/ Namažte závit na posuvové tyči vhodným mazacím tukem.

3/ Otáčením po směru hodinových ručiček našroubujte membránu na posuvovou tyč až do úplného dosednutí a dostatečného dotažení.

4/ Nasad'te dávkovací hlavu na čerpadlo. Dbejte na správný směr průtoku ventilovými tělesy. Na čelní straně plastové dávkovací hlavy je vyznačen směr průtoku a označena pozice nahoře UP a dole DOWN.

5/ Nasad'te všechny šrouby po obvodu dávkovací hlavy a provádějte imbusovým šroubovákem postupné dotahování vždy dvou protilehlých šroubů a pokračujte po celém obvodu hlavy (vždy dva protilehlé šrouby). Nedotahujte šrouby příliš! Pro nerezové dávkovací hlavy je doporučen maximální dotahovací moment 5 Nm. Pro plastové dávkovací hlavy je doporučen maximální dotahovací moment 3,5 Nm.

6/ Připojte sací a výtlačné potrubí. Před připojením se přesvědčte, že všechna těsnění jsou na svých místech a ve správné pozici. Převlečné matice u plastového provedení dotahujte rukou – při přílišném dotažení může dojít k prasknutí převlečné matice.

7/ Proved'te zkušební běh čerpadla. Začněte s nastavením na 0% a postupně zvyšujte na 100%. Dbejte zvýšené opatrnosti a průběžně kontrolujte zda nedochází k úniku kapaliny!