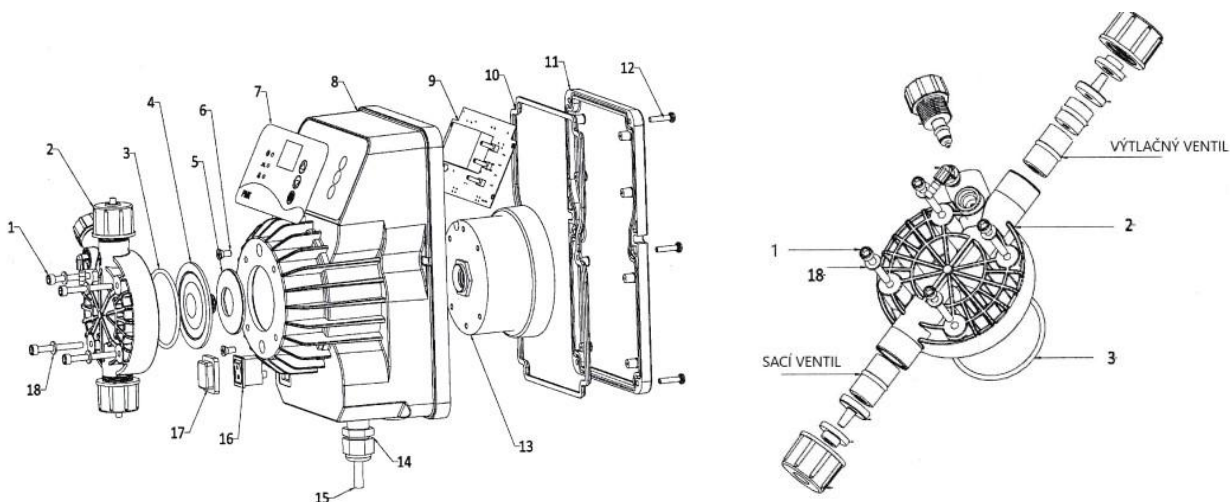




ING. MARTIN UHROVIČ
Velkomoravská 120 69618 LUŽICE CZ
IČO: 66625181 DIČ: CZ7205104302

tel.: +420 603 428891
e-mail: info@imu.cz
www.imu.cz

Návod na kontrolu, čištění a výměnu sacího a výtlačného zpětného ventilu dávkovacího čerpadla PMK, PMplus, PMi, PME



- 1/ Před zahájením práce se ujistěte, že v sací a výtlačné hadičce není kapalina pod tlakem!
- 2/ Odpojte sací a výtlačnou hadičku od dávkovacího čerpadla.
- 3/ Vytáhněte distanční váleček u výtlačného ventilu.
- 4/ Šetrně vytáhněte váleček výtlačného a sacího zpětného ventilu. Obsahuje velmi drobné díly!
- 5/ Pokud provádíte čištění vnitřku ventilových válečků pamatujte si vnitřní uspořádání a orientaci jednotlivých dílů.
- 6/ Doporučujeme provést preventivní výměnu válečků sacího a výtlačného zpětného ventilu dávkovacího čerpadla.
- 7/ Vložte váleček sacího a výtlačného zpětného ventilu zpět do čerpadla. Dodržujte směr průtoku kapaliny – je vyznačen šipkou na tělese válečku. Zkontrolujte přítomnost a správnou pozici všech těsnění!
- 8/ Vložte distanční váleček u výtlačného ventilu. Zkontrolujte přítomnost a správnou pozici těsnění.
- 9/ Připojte sací a výtlačnou hadičku. Převlečné matice u plastového provedení dotahujte rukou – při přílišném dotažení může dojít k prasknutí převlečné matice nebo utržení závitu na dávkovací hlavě.
- 10/ Proved'te zkušební provoz čerpadla. Začněte na hodnotě průtoku 0% a zvyšujte až na 100%. Sledujte zda nedochází k úniku čerpané kapaliny.