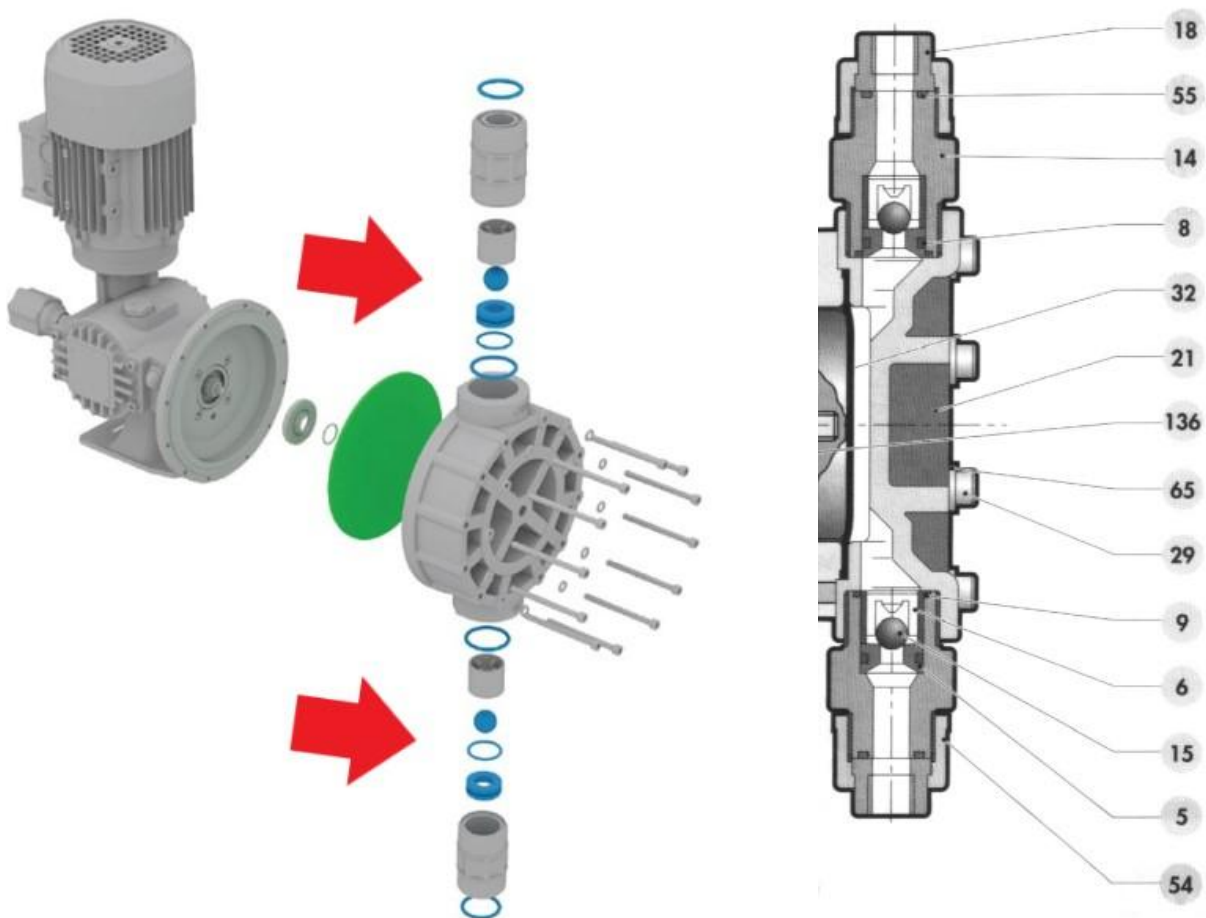




**ING. MARTIN UHROVIČ**  
Velkomoravská 120 69618 LUŽICE CZ  
IČO: 66625181 DIČ: CZ7205104302

tel.: +420 603 428891  
e-mail: [info@imu.cz](mailto:info@imu.cz)  
[www.imu.cz](http://www.imu.cz)

# **Návod na kontrolu, čištění a výměnu sacího a výtlačného zpětného ventilu dávkovacího čerpadla OBL**



***Většina nepřesností, nespolehlivostí a problémů s dávkováním je způsobena nesprávnou funkcí sacího a výtlačného zpětného ventilu.***

1/ Před zahájením práce se ujistěte, že v sacím a výtlačném potrubí není kapalina pod tlakem a/nebo kapalina o vysoké teplotě!

2/ Odpojte sací a výtlačné potrubí od dávkovacího čerpadla.

3/ Odmontujte těleso ventilu pos.14 z dávkovací hlavy. Vždy jen sací nebo výtlačné. V případě, že odmontujete obě tělesa poznačte si, které je sací a výtlačné. Tělesa ventilů a díly uvnitř jsou stejné pro sací a výtlačný ventil. Liší se jen uspořádáním uvnitř tělesa ventilu!

4/ Z tělesa ventilu pos.14 šetrně vyjměte sedlo ventilu pos.5, kuličku ventilu pos.15 a vedení kuličky ventilu pos.6. Pamatujte si jak jsou díly uspořádány a seřazeny uvnitř tělesa ventilu pos.14. Používejte plastové nástroje a vyhněte se mechanickému poškození dílů!

5/ Šetrně očistěte díly.

6/ Proved'te kontrolu dílů. Kulička pos.15 a sedlo pos.5 musí být hladké a bez známek koroze. Dosedací hrana pro kuličku sedla pos.15 musí být bez známek vrypů, zubů a ovality a musí umožňovat dokonalé těsnění kuličkou pos.15 po celém obvodu. Kulička pos.15 nesmí být nepravidelného tvaru.

7/ Těsnění sedla ventilu pos.8 a těsnění tělesa ventilu pos.9 musí být neporušené a umožňovat správnou těsnící funkci.

8/ Vyměňte díly pokud je potřeba! I nepatrné poškození kuličky pos.15 a sedla ventilu pos.5 může mít vliv na přesnost dávkování.

9/ Vložte vedení kuličky ventilu pos.6, kuličku ventilu pos.15 a sedlo ventilu pos.5 zpět do tělesa ventilu. Dbejte na správné uspořádání a orientaci dílů (důležitá je vzájemná pozice kulička-hrana sedla ventilu).

10/ Přesvědčte se, že při montáži nevníkla nebo nezůstala uvnitř nečistota!

11/ Zkontrolujte jestli jsou osazeny a ve správných pozicích těsnění pos.9 a pos.55.

12/ Namontujte pos.14 na hlavu čerpadla. U plastového provedení hlavy provádějte šetrné dotažení!

13/ Zopakujte postup 3/ až 12/ pro druhý ventil.

14/ Připojte sací a výtlačné potrubí. Před připojením se přesvědčte, že všechna těsnění jsou na svých místech a ve správné pozici. Převlečné matice u plastového provedení dotahujte rukou – při přílišném dotažení může dojít k prasknutí převlečné matice.